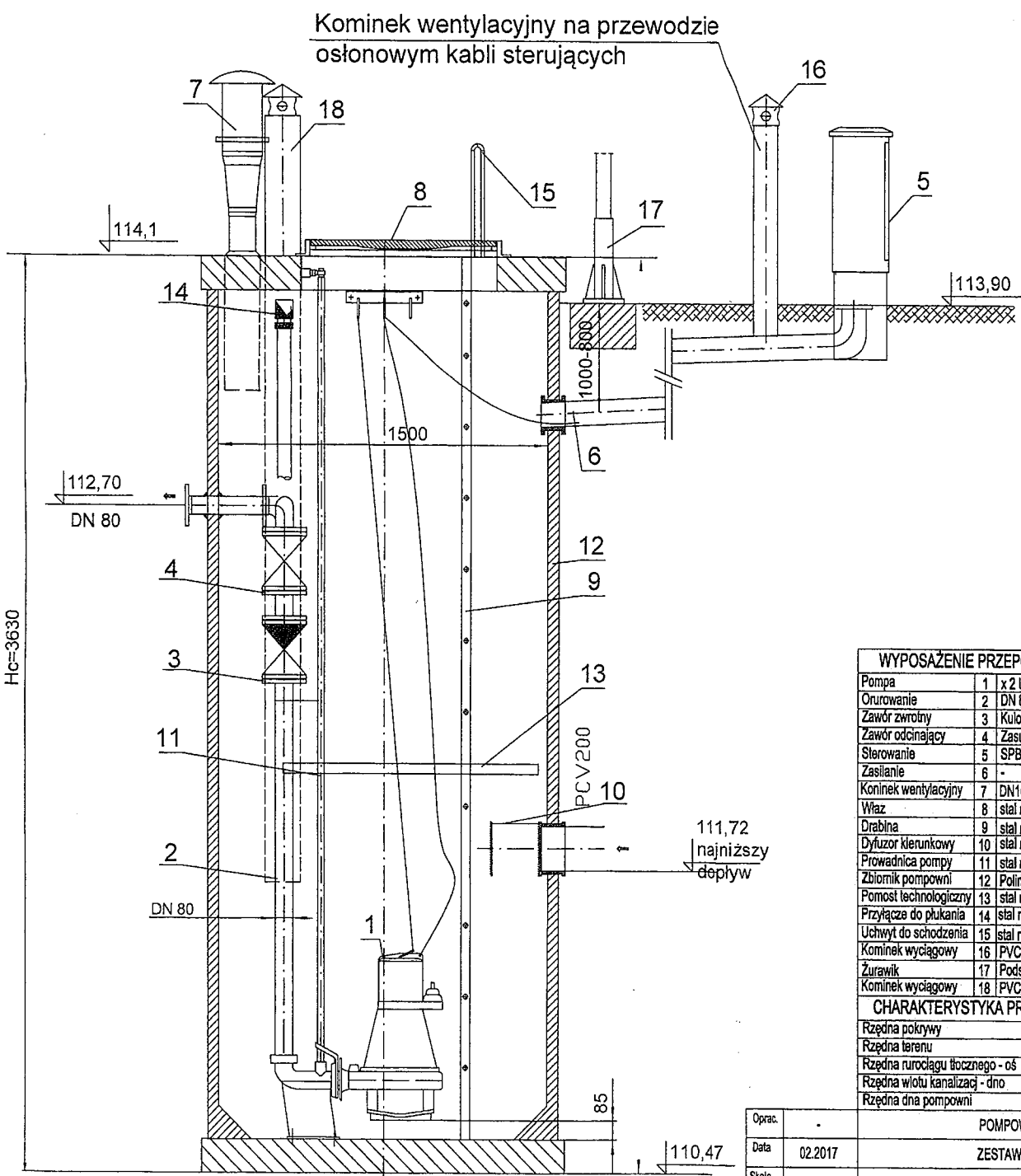


Wyjścia kablowe 2 x DN 100 ustawić w kierunku szafy sterującej, prowadzić ze spadkiem min. 2% w stronę pompowni



Hc=3630

WYPOSAŻENIE PRZEPOMPOWNI	
Pompa	1 x 2 UFK 25/2BW1
Orurowanie	2 DN 80
Zawór zwrotny	3 Kulowy DN80
Zawór odcinający	4 Zasłwa DN80
Sterowanie	5 SPB2-D2/S
Zasilanie	6 -
Kominiek wentylacyjny	7 DN160
Właz	8 stal nierdzewna KO 1.4404
Drabina	9 stal nierdzewna KO 1.4404
Dyfuzor kierunkowy	10 stal nierdzewna KO 1.4404
Prowadnica pompy	11 stal nierdzewna KO 1.4404
Zbiornik pompowni	12 Polimerobeton 1500 Hc=3630
Pomost technologiczny	13 stal nierdzewna KO 1.4404
Przyłącze do płukania	14 stal nierdzewna KO 1.4404
Uchwyt do schodzenia	15 stal nierdzewna KO 1.4404
Kominiek wyciągowy	16 PVC160
Żurawik	17 Podstawka + żurawik
Kominiek wyciągowy	18 PVC160

CHARAKTERYSTYKA PRZEPOMPOWNI	
Rzędna pokrywy	114,10
Rzędna terenu	113,90
Rzędna rurociągu bocznego - oś	112,70
Rzędna wlotu kanalizacji - dno	111,72
Rzędna dna pompowni	110,47

Oprac.	-	POMPOWNI
Data	02.2017	ZESTAWIENIE
Skala		